

География чайного растения

География чайного растения.

Выполнила ученица 6-А класса Жмыхова Светлана





чай

茶	艹	- трава
人	人	- человек
木	木	- дерево

Родиной чая считается Китай



**1
0
0
0
л
е
т
-
п
а
у
з
а**





Флаг
Вьетнама

В 1824-1825 – во
Вьетнаме

**Г
е
о
г
р
а
ф
и
я

ч
а
я**



Флаг
Грузии

В 1833 появился в
Грузии



[первый чайный куст
был завезён в
Никитский
ботанический сад в
Крыму, ещё в 1817 г.]



в 1834 г. – в Индии
[первые попытки наладить
выращивание чая в Индии
(район Калькутты) были
предприняты в 1780 г., но
новый чай не выдержал
конкуренции с китайским
чаем.]

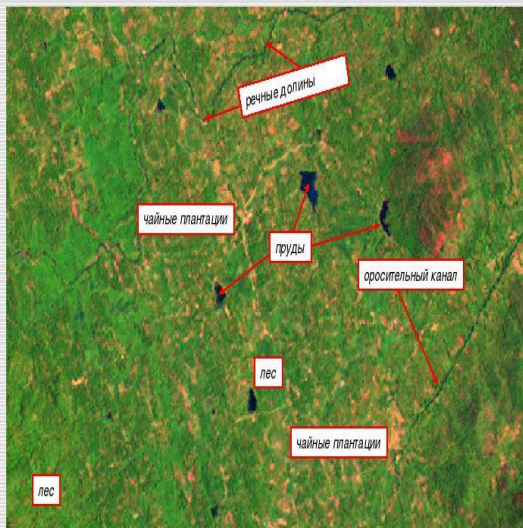


Чайное дерево Камелия Осамская



в 1823 г. в провинции Манипур был обнаружен ассамский дикорастущий чай, на базе которого в 30 – 40-х годах XIX в. англичане начали промышленное производство индийского чая во всё расширяющихся масштабах], в 1842 году – на Цейлоне (теперь Шри-Ланка), в 1846 году – в Венгрии. Все эти страны, за исключением Венгрии, где дело не пошло дальше незначительных экспериментов, перешли к промышленному производству чая к 70-80-м годам XIX века.

5. Шри-Ланка (Азия)



Особенно стремительное развитие получило чаеводство на Цейлоне после массовой гибели там в 1882 г. кофейных деревьев.

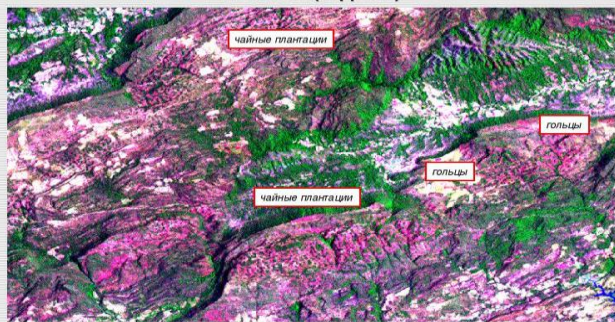
В конце 70-х – начале 80-х годов нашего века, на Цейлоне (Шри-Ланка) погибли и все чайные плантации, состарившиеся и не возобновляемые регулярно в течение 60-70 лет. Цейлонский чай практически исчез в конце 70-х годов XX в. время (90-е годы) он вновь появился на мировом рынке.]

К этому времени чай появился ещё на двух континентах – в Африке (Южно-Африканской Республике, Южной Родезии, Восточной Африке) и Южной Америке (Бразилии). А когда эти районы стали в начале 20-х годов XX века давать уже промышленный чай, чайное растение продвинулось ещё в несколько стран: в 1900 году в Иран, в 1920 году в Болгарию (первые опыты), в 1920-1930 годы в Руанду, Бурунди, Конго.



Районы выращивания чая

2. Замбия (Африка)



Районы выращивания чая

3. Бразилия (Южная Америка)

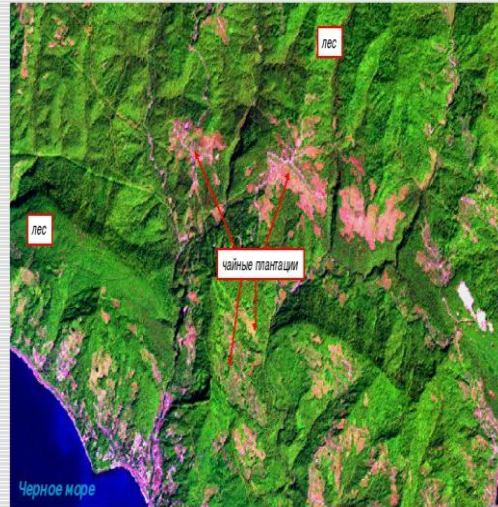


После второй мировой войны распространение чайного растения продолжалось не только в южных районах, но и в северной, предельной для чая зоне субтропиков, в том числе в Северной Италии, Южной Швейцарии, в украинском Закарпатье и в российском Причерноморье.



Районы выращивания чая

1. Краснодарский край РФ (Европа)





Границами произрастания чая можно считать 48° с.ш. и 32° ю.ш. Между этими широтами, т.е. на расстоянии, по протяженности почти равном расстоянию от экватора до одного из полюсов, чайное растение может произрастать, давать потомство и продукцию почти на всех континентах мира. Но следует иметь в виду, что в каждой стране, даже самой благоприятной по климатическим условиям для чайной культуры, чайный куст растёт только в совершенно определённых, ограниченных и сравнительно небольших по площади «чайных пятнах».

Для выращивания чая необходимы определенные условия:

- 1. Теплый климат с достаточным количеством влаги.**
- 2. Горный рельеф.**
- 3. Высокая плотность сельского населения в местах выращивания чая.**



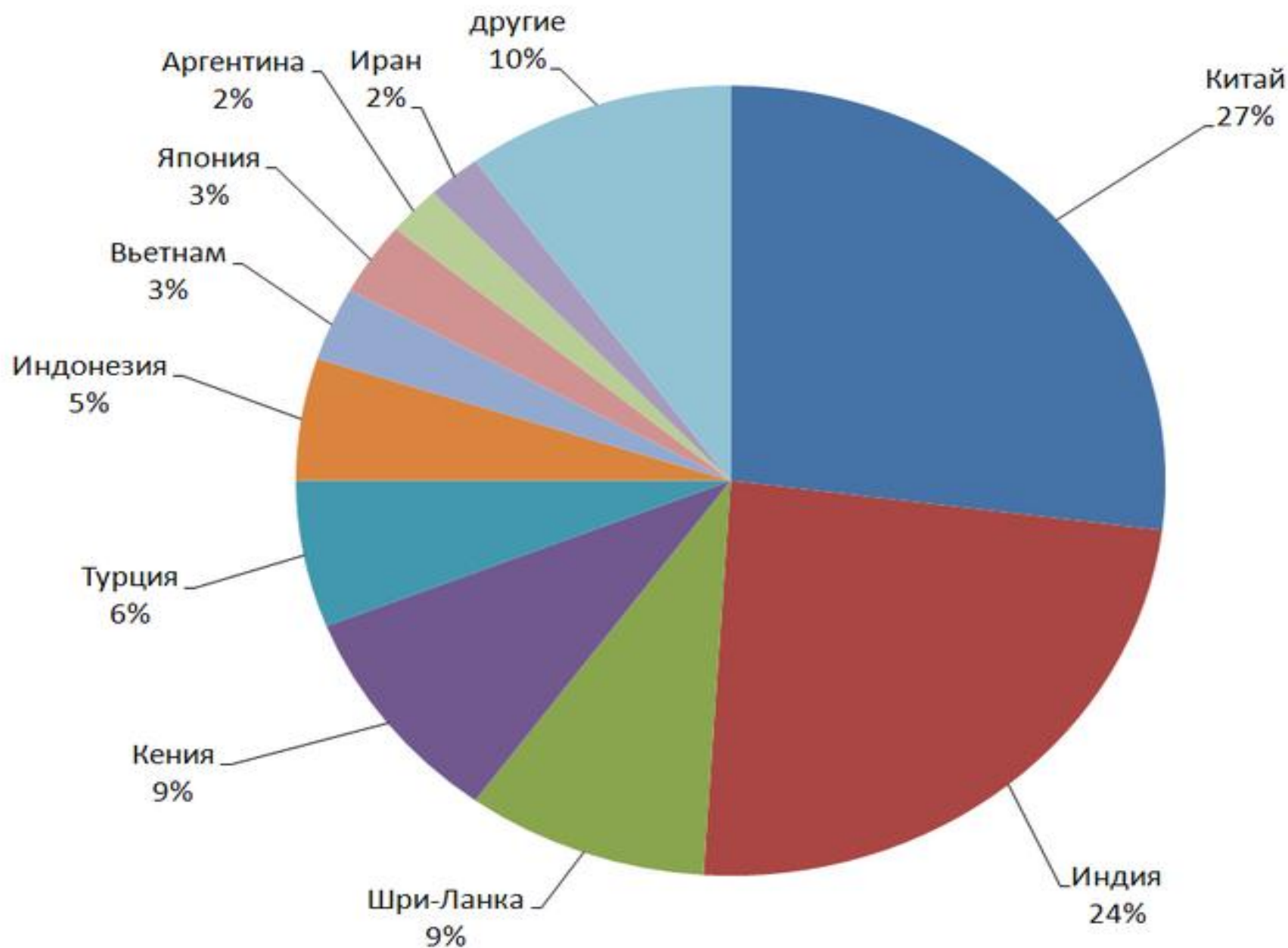
ГЕОГРАФИЯ ЧАЯ

Основные производители



В настоящее время чай возделывают в промышленных масштабах более чем в 30 странах мира. Кроме того, он произрастает в небольших количествах как экспериментальное растение по крайней мере в десяти странах. В литературе имеются указания, что чайный куст растёт в Югославии, Южной Англии, Португалии, на юге Швейцарии и в Юго-Западной Франции, т.е. в «не чайных», на наш взгляд, странах. Но основными чаепроизводящими странами мира по-прежнему остаются страны Азии – Индия, Китай, Шри-Ланка, Индонезия, Пакистан, Япония, Малайзия, Бирма, Таиланд, Вьетнам, Иран. В Европе единственный производитель чая – Россия, имеющая небольшие плантации на юге Краснодарского края, в Причерноморье.

Производство чая в 2005 году



Восточная мудрость гласит: "Свежий чай подобен бальзаму,
Чай, простоявший ночь, подобен змее".





Спасибо за внимание. Будьте здоровы!